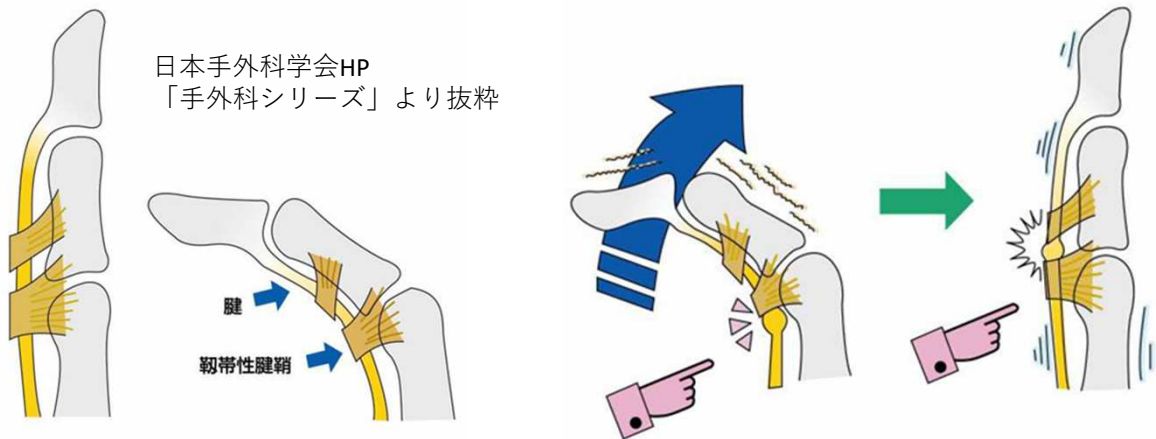


ばね指

指を曲げると引っかかったりしませんか。

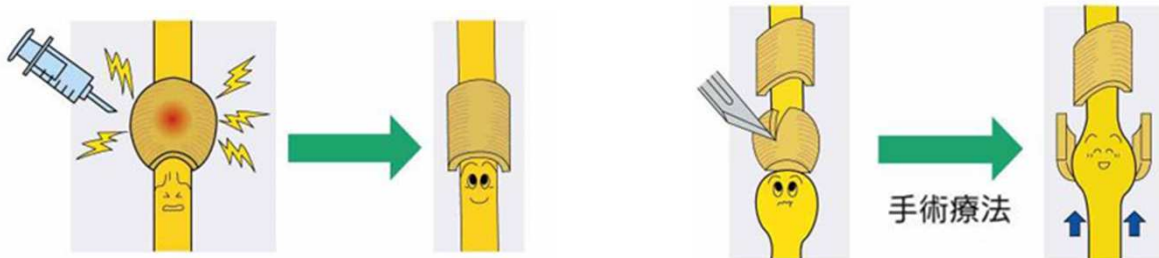
● 症状と原因 ●

指を曲げると、引っかかって伸びなくなったりします。朝方に症状が強く、親指・中指・薬指が多いです。

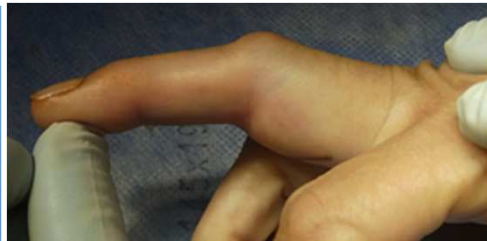


● 治療 ●

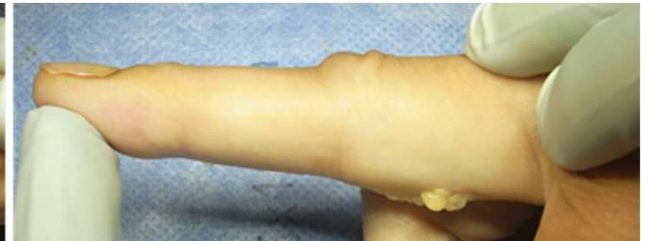
ステロイドの注射が非常に有効ですが、糖尿病のある方、両手の方は注射で治りにくい場合があります。注射で治らない場合は、患者さんの指の状態に応じて手術を行っています。



中指のばね指は進行すると第2関節が伸びなくなることがあります。（屈曲拘縮）



腱鞘切開だけでは指が伸びていない



浅指屈筋腱の処置で指を伸ばします。術後のリハビリが重要です。